

Qualität  
Information  
Austausch  
Lehrpersonen  
Erziehung  
Eltern  
Schulerfolg  
Brückenbauer/innen  
Bildung  
Vorstand  
Elterndelegierte  
Projekte  
EMW  
Mitarbeit  
Schulleitung  
Elternrat  
Gesundheit  
Mitsprache  
Integration  
Mitarbeit  
Mitbestimmung  
Elternbildung  
Unterstützung  
Elternforum  
Schule  
Schulklima

[www.elternmitwirkung.ch](http://www.elternmitwirkung.ch)



# ELTERN MIT WIRKUNG – EINE CHANCE FÜR ALLE

MAYA MULLE MMC MAYA MULLE COACHING

# DIE SCHULE BRAUCHT DIE ELTERN UND

## Veränderungen

- in der Schule
- den Familien
- der Lebenswelt
- der Arbeitswelt

## verlangen

- ... transparente Kommunikation
- ... einen wertschätzenden Dialog unter den Beteiligten
- ... Rollenklärungen
- ... lokal definierte, verbindliche Kommunikationsgefäße

# ENTWICKLUNGEN

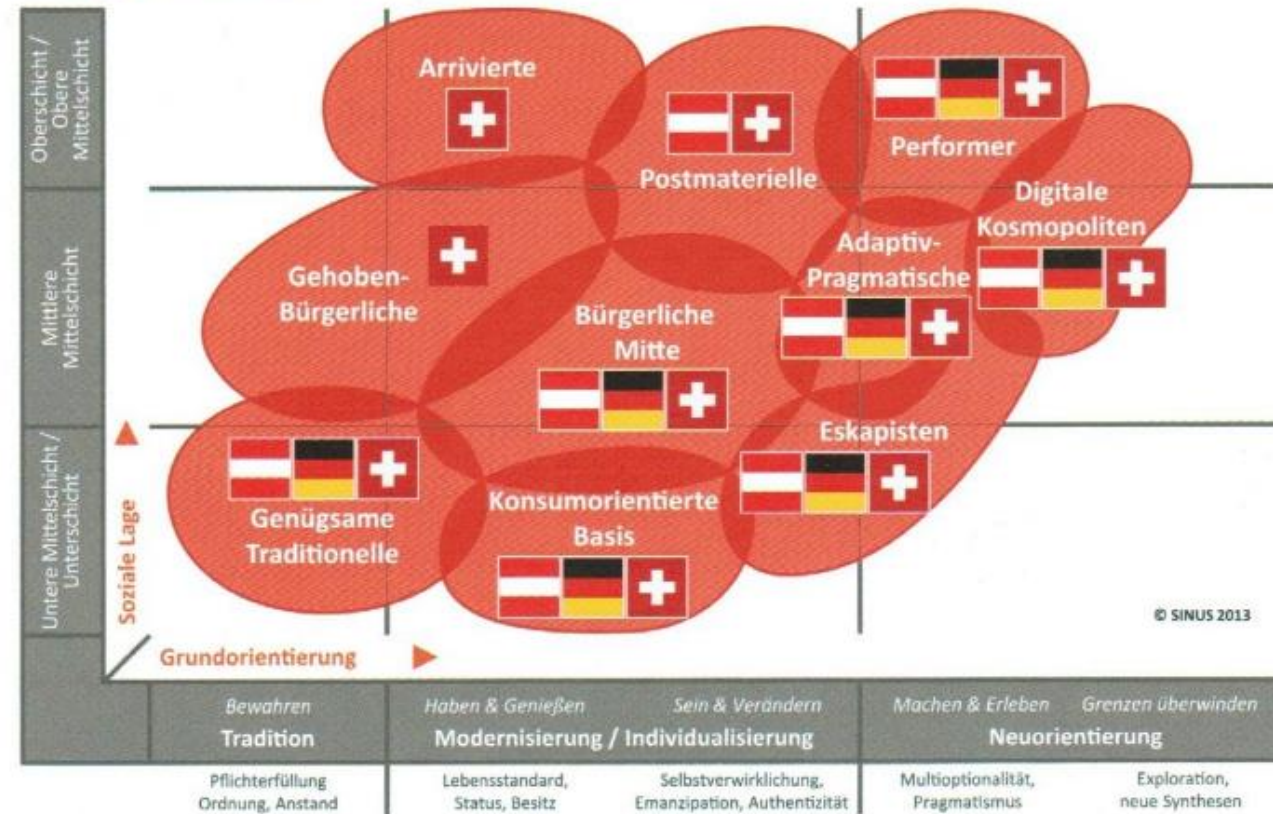


# ELTERN SIND NICHT ELTERN...

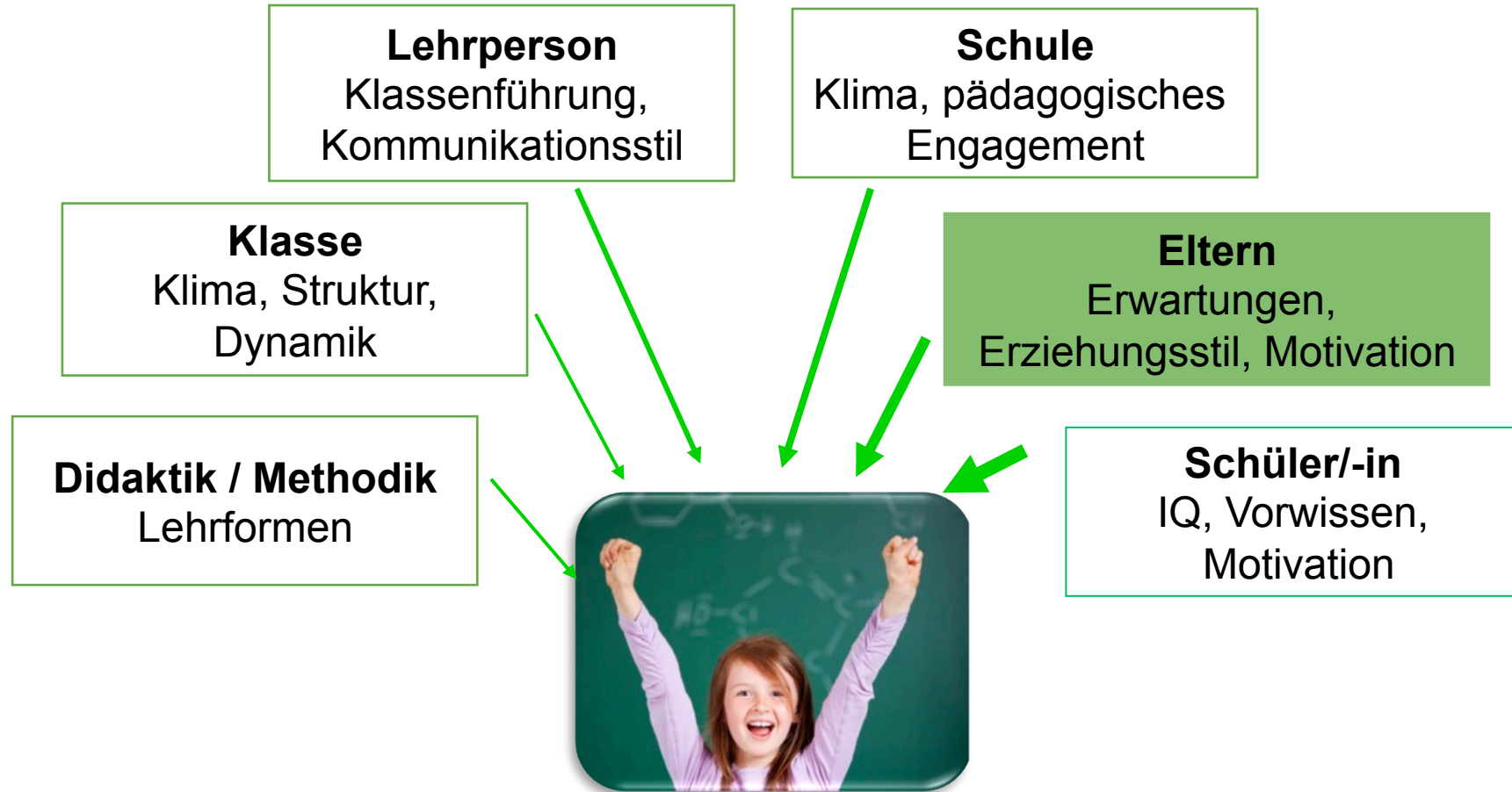


# ELTERN UND IHRE ERWARTUNGEN

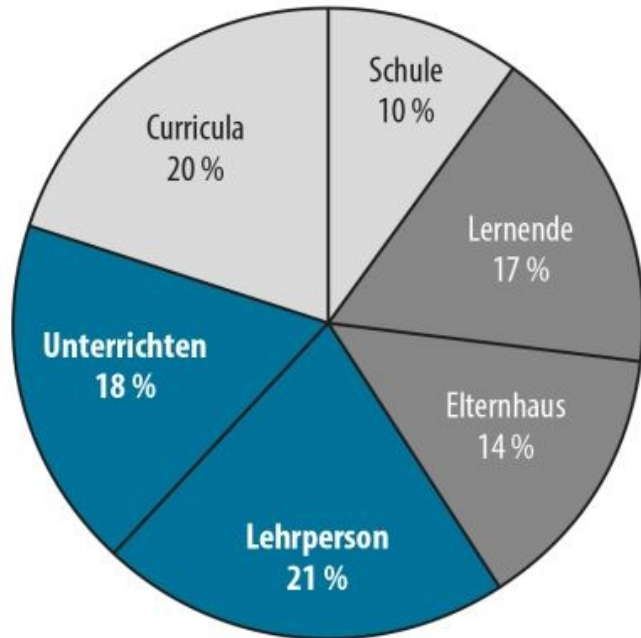
## Vergleichbare Sinus-Milieus® in D-A-CH



# SCHÜLERLEISTUNGEN

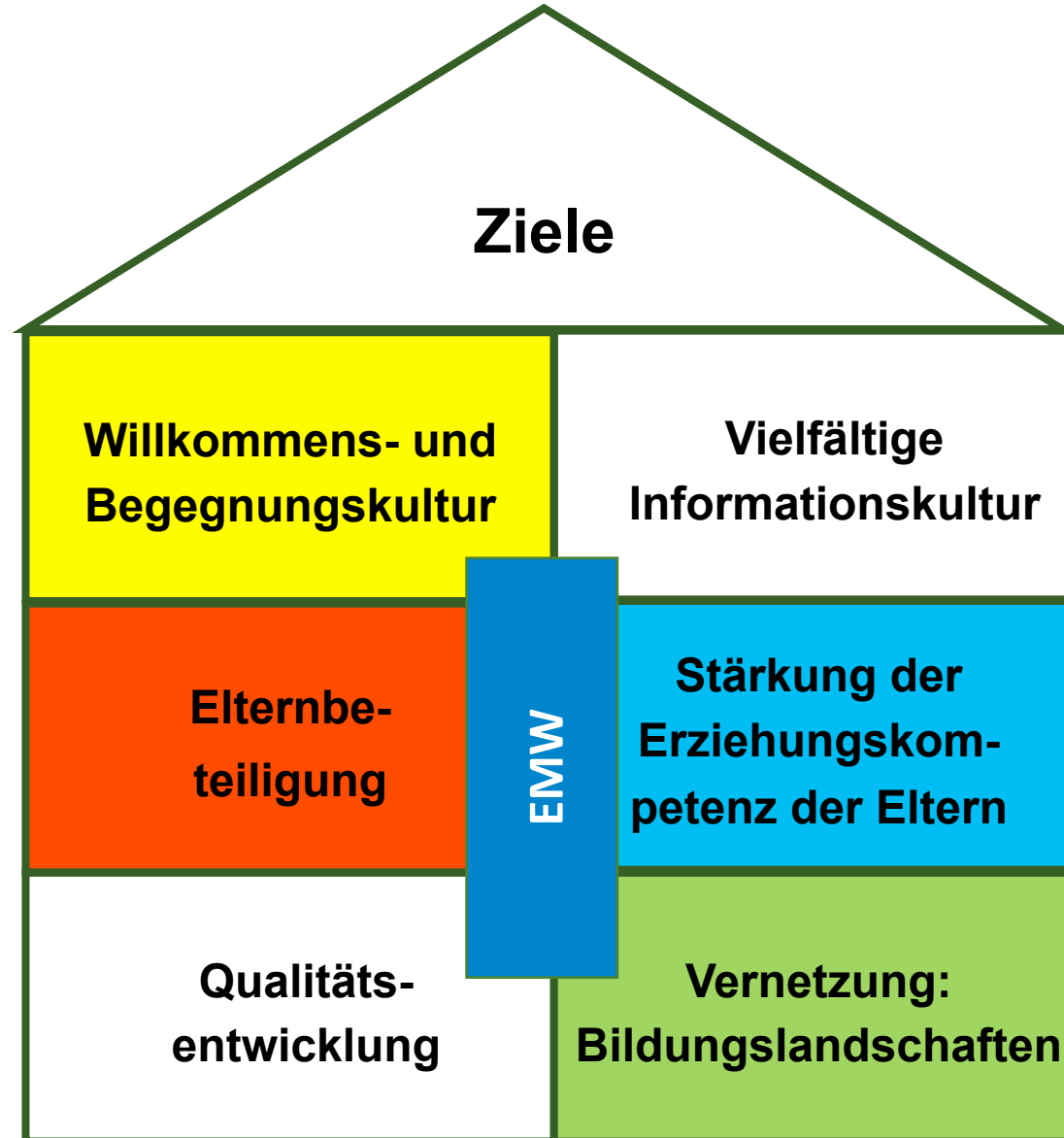


# ERZIEHUNGS-PARTNERSCHAFTEN



- Eltern kennen die «Sprache der Schule» John Hattie
- Transparenz: inhaltlich und von den Rollen her
- Austausch über Bildungs-, Erziehungs- und Gesundheitsthemen
- Gespräche auf Augenhöhe
- Belehrung versus Dialog
- Blick auf Gemeinsames

# GELINGENDE ELTERNARBEIT



W. Sacher, Vodafone Studie, 2014



# INSTITUTIONALISIERTE ELTERNMITWIRKUNG GEHÖRT ZU EINER GUTEN SCHULE



## Inhalte

- Was gehört zu einer guten Schule?
- Was brauchen die Schülerinnen und Schüler ?
- Was kann die Schule und was können Eltern dazu beitragen?

# ELTERNMITWIRKUNG IST...

Information und  
Begegnungen

Verbindlicher,  
partnerschaftlicher  
Dialog

Unterstützung der  
Schule

Austausch unter  
den Eltern



Austausch der  
Eltern mit der  
Schule

Elternbildung

Schulentwicklung

# INHALTE ELTERNBILDUNG

vom Kindergarten  
16 Jahren

- Einfluss des Erziehungsstils
- Übergänge
- Selbständig werden
- Sprachförderung / Lernförderung
- Unser Schulsystem, unser Berufswahlsystem
- Regeln und Konsequenzen
- Hausaufgaben, Motivation, Loben
- Konsum und Gelderziehung, Jugendlohn
- Respekt, Mobbing
- Suchtprävention
- Familienprojekt Berufswahl
- Pubertät



# ELTERN-BETEILIGUNG

Gemeinsame  
Projekte

Qualitäts-  
entwicklung mit  
interessierten  
Eltern

Elternkonferenz  
Sounding Board

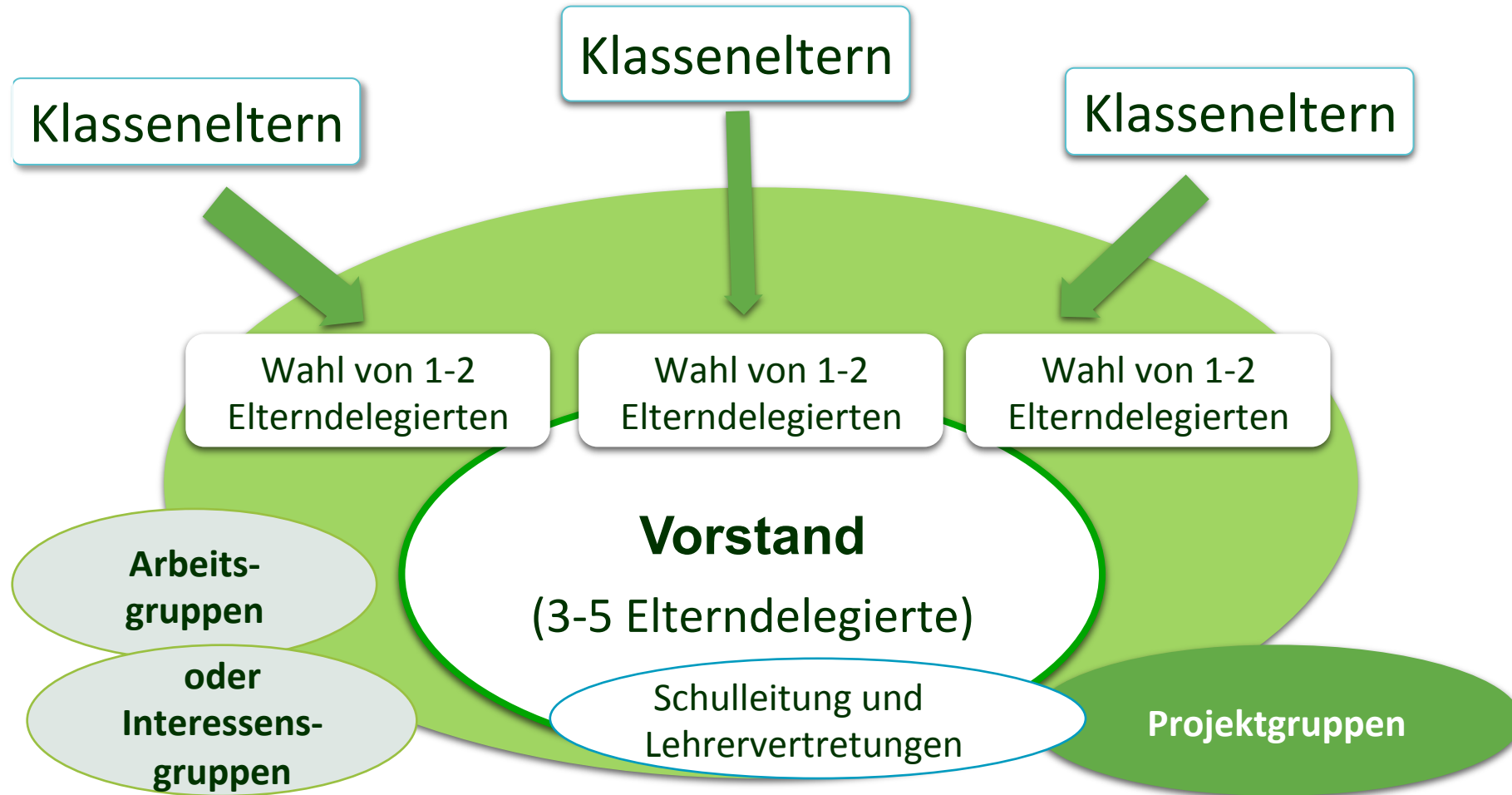
Einbezug bei  
Meinungsbildungs-  
prozessen

Unterstützung der  
Schule

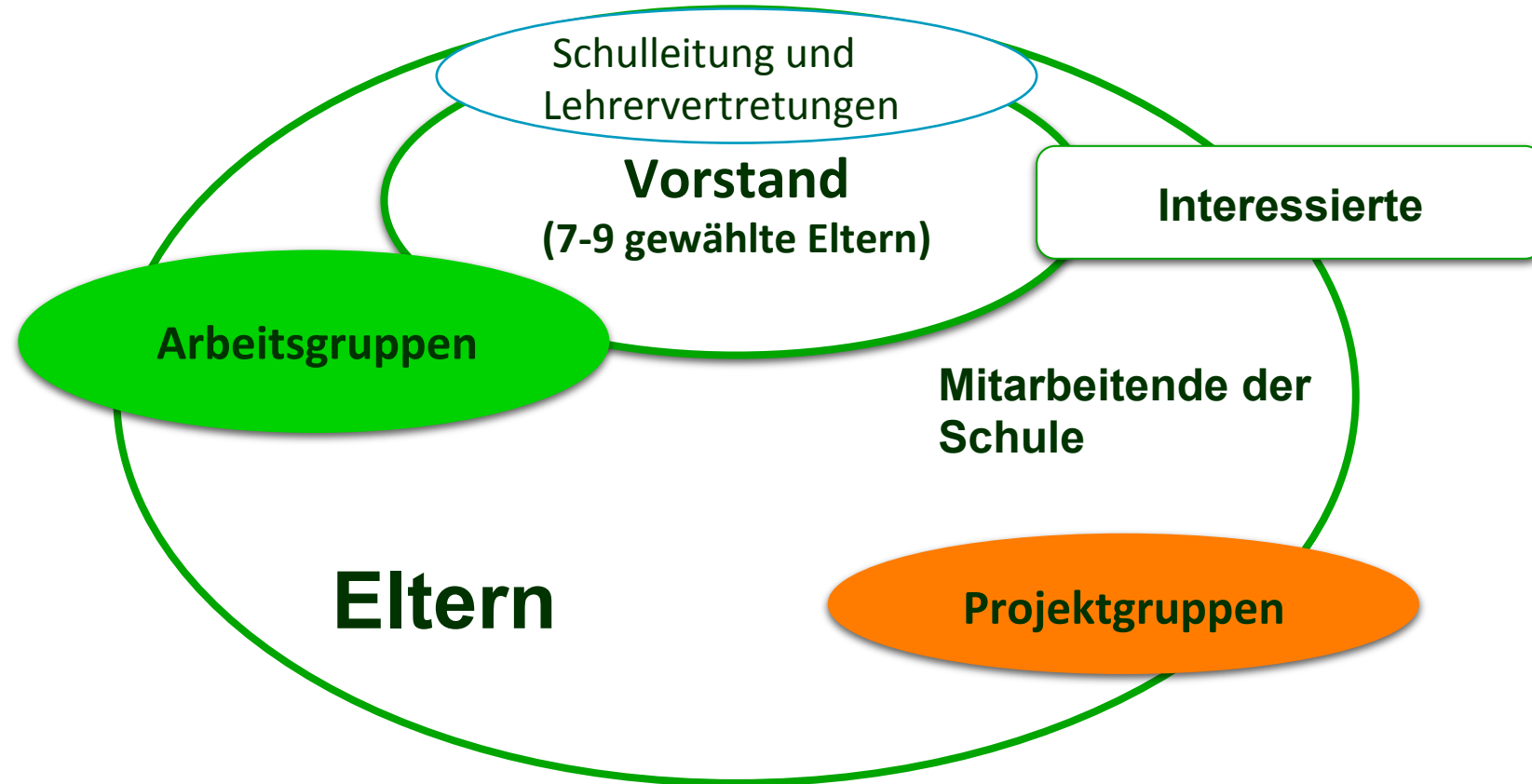
Mitarbeit in  
Arbeitsgruppen



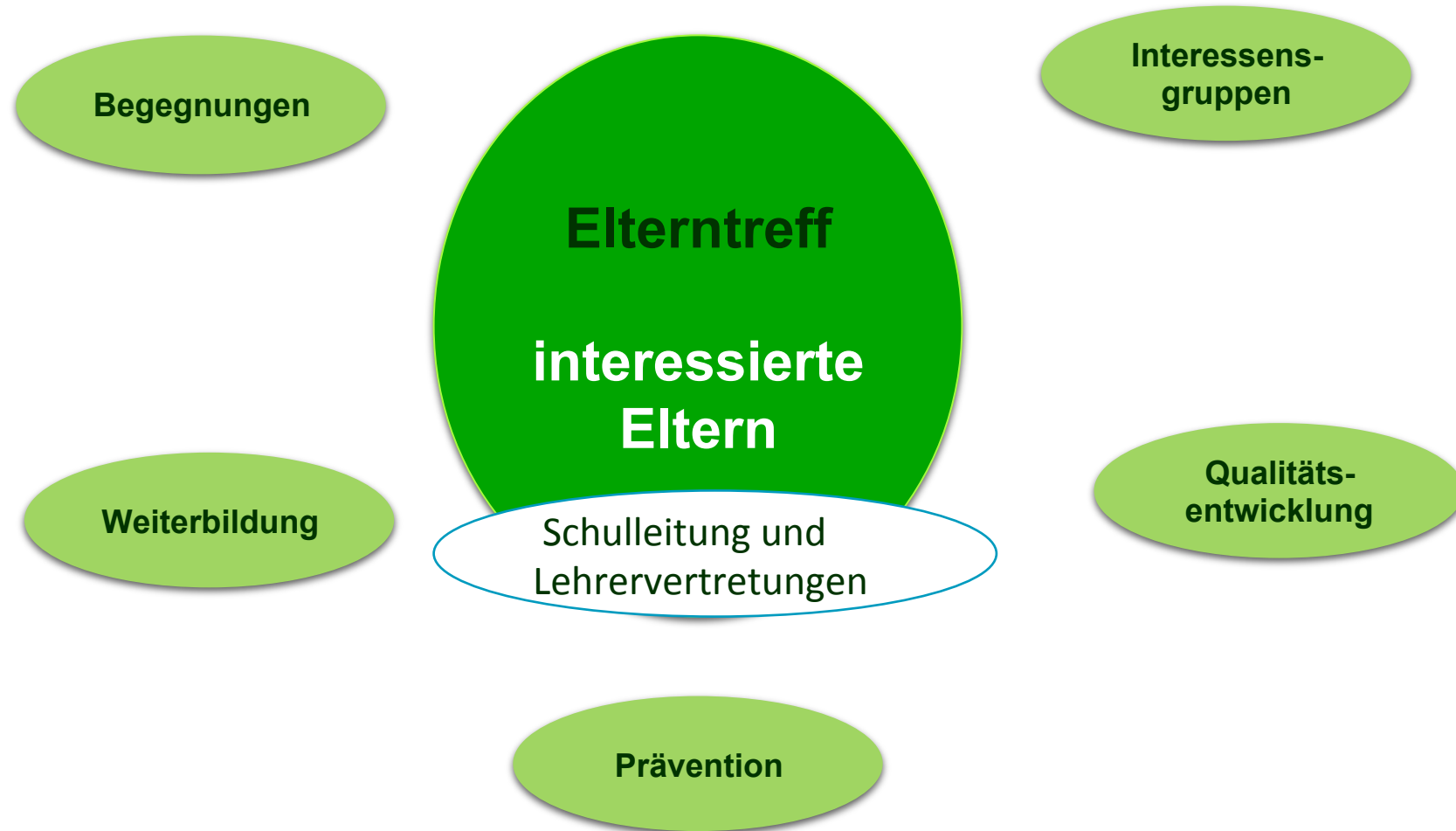
# ELTERNRAT



# ELTERNFORUM



# ELTERN TREFF - ELTERNCAFÉ - ROUND TABLE



# ELTERNMITWIRKUNG

- ist Teil der Schulentwicklung
- geht von der Schule aus
- braucht Beziehungen und echte Mitwirkungsmöglichkeiten
- ist individuell, orts- und stufenabhängig
- hat Phasen wie jede Organisation
- braucht Strukturen, die angepasst werden müssen/können
- Schulleitungen (und Lehrervertretungen) sind wichtig



## Die Schule hat den Lead



# ELTERNDELEGIERTE SIND WERTVOLL

- verbessern die Kommunikation
- leiten Antworten an Eltern weiter, die die Schulleitung sonst unzählige Male beantworten muss
- bringen eine Aussensicht ein und unterstützen als Critical Friends die Suche nach Lösungen
- unterstützen Projekte der Schule
- sind aktive Bildungspartner
- sprechen Eltern auf Augenhöhe an z.B. als Schlüsselpersonen
- sind vernetzt im Quartier
- unterstützen Veränderungsprozesse in der Schule
- identifizieren sich mit der Schule und unterstützen ein aktuelles Image der Schule positiv

# ELTERN ERHALTEN EINE STIMME



- Elterndelegierte sind demokratisch gewählte Ansprechpersonen mit klaren Kompetenzen.
- Sie sind loyal der Schule gegenüber.

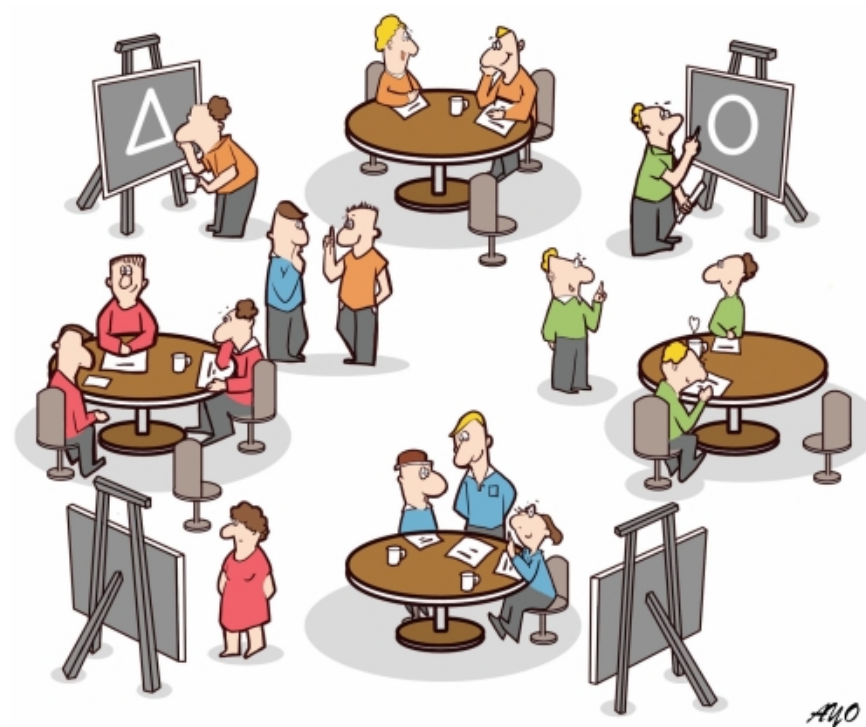
**Die Schule profitiert!**

# GELINGENSAKTOREN

- Jahresziele der Schule als Basis
- Fokussierung auf Themen
- Offizielle demokratisch gewählte Ansprechpersonen mit klaren Kompetenzen
- Unterstützung der Schule durch Eltern als loyale Critical Friends  
Projekte, Know-how, Ressourcen, politische Unterstützung, Identifikation
- Systematisches Einholen von Elternfeedback stärkt die Elternzufriedenheit (Rückmeldungen!)
- Regelmässiger Austausch mit der Schulleitung und der Lehrerschaft
- Angebote für und mit Kindern
- Aufbau von Brückenbauerinnen und Brückenbauern → Vernetzung im Quartier

# PROJEKT- UND ARBEITSGRUPPEN

- Sind für alle und entlasten den Vorstand



# RAHMENBEDINGUNGEN



- Wertschätzende Haltung
- Unterstützung durch die Schulleitung
- Weiterbildung für Elterndelegierte
- EMW ist freiwillig und ehrenamtlich
- Räume stehen zur Verfügung
- Budget
- Zusätzliche Gelder für Projekte

# GRENZEN

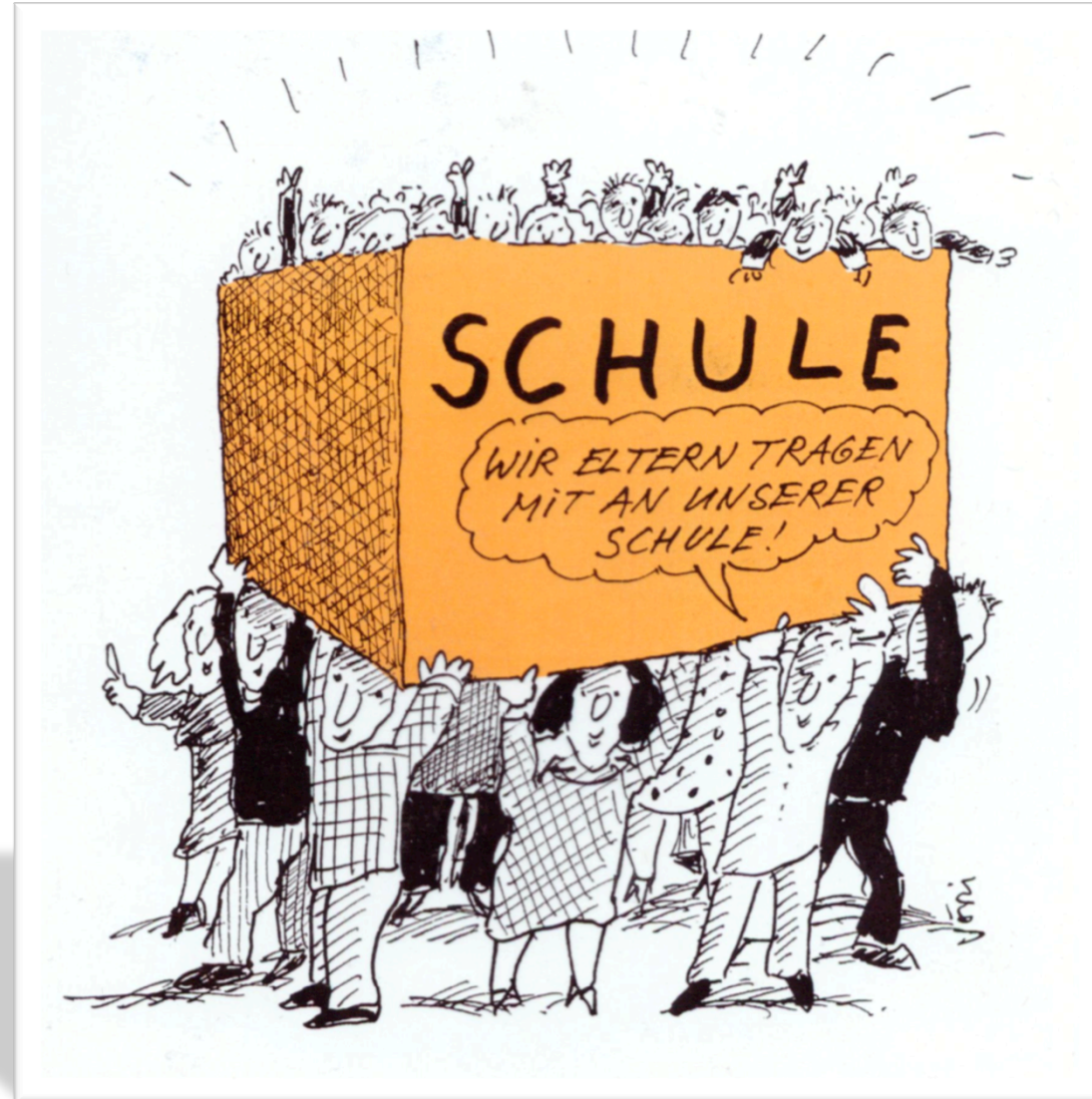


- Pädagogisch-didaktische Entscheidungen
- Beurteilung von Lehrpersonen
- Personelle Entscheide
- Schüler-Zuteilung und Abteilungsbildung
- Probleme eines einzelnen Schulkindes
- Einzelinteressen

# BEISPIELE

- Elterncafé
- Elternbildung
- Elterntraining
- Elternratgeber
- Digitale Medien
- Pausenplatzgestaltung
- Pausenkiosk
- Schulweg
- Geld und Konsum
- Basketballnight
- Schulprogramm
- Freizeitgestaltung
- Ferienpass
- Grenzen setzen
- Gewalt
- Lernen lernen
- Respekt
- Sexuelle Übergriffe
- Eltern unterrichten
- Energieprojekt
- Aufgabenbetreuung
- Mittagstisch
- Schulentwicklung
- Berufe und Hobbies vorstellen
- Ressourcenpool
- Webseite
- Suchtprävention

# ELTERNMITWIRKUNG





# 1. KONTAKT MIT DEN ELTERNDELEGIERTEN

- Kennen lernen, Erwartungen klären, Ziele definieren
- Administratives: Wer verfasst Einladungen, Briefe an die Klasseneltern innerhalb der EMW? Wer muss alles einbezogen werden? Wie werden die Briefe verteilt?
- Wie sind Sie, die Lehrperson erreichbar? Per Mail, telefonisch? Zu welchen Zeiten?
- Wie können Sie den Kontakt zu den Klasseneltern gestalten?
- Wie werden die anderen Eltern der Klasse über die EMW informiert? Durch die Lehrperson, durch Sie? Erhalten Sie eine Adressliste der Eltern? Oder erstellen Sie eine Liste?
- Können Sie an einem Elternabend über die EMW informieren? Können Sie zu einem Elternabend einladen? Wie stellt sie sich zu der Idee, ein regelmässiges Elterncafé einzuführen?
- Wie reagieren Sie, wenn Sie von Eltern auf Missstände in der Klasse hingewiesen werden?
- Wie gehen Sie vor, wenn etwas schief läuft, bei Ärger, Frust? Tipp: Abkühlen, dann zuerst das Gespräch mit den direkt Beteiligten suchen.
- Wollen Sie sich nach einem halben Jahr treffen und die gemeinsame Arbeit anschauen, eventuell Änderungen vornehmen?

Der Aufbau von  
Vertrauen braucht  
Zeit.  
Sie dürfen auch  
einmal nein sagen,  
beide Seiten.

# LITERATURHINWEISE

- Andresen, S. (2008). Die Familie im Spannungsfeld von Rechten und Pflichten. vorgänge, 3, 16-22
- Bartscher, M.; Bosshammer, H.; Kreter, G.; Schröder, B. 2010, Bildungs- und Erziehungspartnerschaften, Rahmenkonzeption für die konstruktive Zusammenarbeit mit Eltern in Ganztageschulen. Der GanzTAG in NRM, Jg.6, 2010, Heft 18, Seite 40  
[www.ganztag-nrw.de/movies/GanzTag\\_Heft\\_18.pdf](http://www.ganztag-nrw.de/movies/GanzTag_Heft_18.pdf)
- Henderson, A. T.; Berla, N. (Eds.) (1994): A New Generation of Evidence: The Family is Critical to Student Achievement. Center for Law and Education. Washington, D.C.
- Neuenschwander, M. P.; Balmer, T.; Gasser, A.; Goltz, S.; Hirt, U.; Ryser, H.; Wartenweiler, H.: (2004): Forschung und Entwicklung. Eltern, Lehrpersonen und Schülerleistungen. Schlussbericht. Bern.
- PTA/Parent-Teacher Association: National Standards for Family-School Partnerships: An Implementation Guide. USA 2009. [www.pta.org/files/National\\_Standards\\_Implementation\\_Guide\\_2009.pdf](http://www.pta.org/files/National_Standards_Implementation_Guide_2009.pdf)
- Sacher, W.: Elternarbeit: Lohnt der Aufwand? Lernende Schule 61/2013 (a), S. 4–7
- Sacher, W. et al., Qualitätsmerkmale schulischer Elternarbeit, [www.eltern-bildung.net/pages/index.html](http://www.eltern-bildung.net/pages/index.html)
- Sacher, W., Elternarbeit als Erziehungs- und Bildungspartnerschaften, Grundlagen und Gestaltungsvorschläge für alle Schularten. 2. Auflage, 2014, S. 114

Elternarbeit und - mitwirkung in der Schweiz:

- [www.lernortfamilie.ch/elternmitwirkung.html](http://www.lernortfamilie.ch/elternmitwirkung.html)
- [www.elternmitwirkung.ch/fileadmin/user\\_upload/Lesenswertes/2013\\_SchulblattAG\\_SO\\_10-2013.pdf](http://www.elternmitwirkung.ch/fileadmin/user_upload/Lesenswertes/2013_SchulblattAG_SO_10-2013.pdf)
- Kanton Thurgau, 2015, [www.av.tg.ch/xml\\_40/internet/de/application/d16229/d16299/f16673.cfm](http://www.av.tg.ch/xml_40/internet/de/application/d16229/d16299/f16673.cfm)

# INFORMATIONEN UND BERATUNG



Weitere Informationen:

[www.lernortfamilie.ch](http://www.lernortfamilie.ch) und

[www.elternbildung.ch](http://www.elternbildung.ch)

mmc maya mulle coaching

Bergstrasse 4

8157 Dielsdorf

Tel 044 380 03 10

[info@mayamullecoaching.ch](mailto:info@mayamullecoaching.ch)

Home | Organisationsberatung | Moderation | Partnerschaften | Coaching | Wissenswertes | Über mich

mmc  
mayamullecoaching

Home | Kontakt | Suchen |

### Willkommen bei maya mulle coaching

- Organisationsberatung
- Moderation
- Erziehungs- und Bildungspartner-schaften
- Coaching
- Wissenswertes
- Über mich

**News:** Auf der Facebookseite von Elternbildung CH weise ich regelmässig auf hilfreiche Informationen und spannende Angebote hin. [➔ Weitere Informationen](#)  
Nicht vergessen: Am 6. November ist [Prof. Joachim Bauer](#) in Zürich

© Maya Mülle | Bergstrasse 4 | 8157 Dielsdorf  
044 380 03 10 | [info@mayamullecoaching.ch](mailto:info@mayamullecoaching.ch)

Home | Impressum |